

Gaillac Primeur 2017

Pour la traditionnelle randonnée du Gaillac Primeur en Novembre, nous fûmes 10 participants qui bravèrent la brume et le froid, car la température au départ était de 2°C.

Rapidement la température interne des organismes grimpa, car nous fîmes une halte dégustation au Domaine Vayssette, au Mas Pignou, et au Manoir de l'Emmeillée, où nous dégustâmes le Gaillac Primeur ou le Gaillac Tradition avec des huitres, et de la charcutaille.



Le groupe au départ du parking du restaurant l'Ispiens Port



Au Domaine Vayssette



Devant le Domaine Vayssette



Les filles et Pierre-Yves au Mas Pignou



Dégustation d'huitres au Mas Pignou



Marie qui voulait partir avec la belle 203



Place des Arcades de Castelnau de Montmiral



Retable du XVII siècle de l'église Notre-Dame de l'Assomption à Castelnau de Montmiral, les voûtes sont ornées de fresques du XIX siècle représentant des scènes de la vie de la Vierge Marie



Le CRM au Manoir de l'Emmeillée où l'accueil est toujours aussi chaleureux



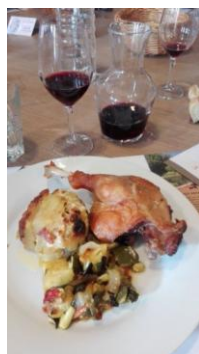
Dans la montée vers Taureilles



Les 10 courageux participants à la table de L'Ispiens Port à Gaillac, malgré les 3 pauses dégustation, nous avons tous dégusté avec appétit les 3 plats du menu



Salade de gésier



Cuisse de canard confite



Flan sauce caramel